

Specifikacija	režim delovanja HLAJENJE / GRETJE	hlajenje kW	EER	SEER	razred energetske učinkovitosti	gretje kW	COP	SCOP	razred energetske učinkovitosti	VPC brez DDV v EUR
---------------	---	----------------	-----	------	---------------------------------------	--------------	-----	------	---------------------------------------	-----------------------

## STENSKJE ENOTE - OKi CONFORT



FTXN25L9 / RXN25L9	(+10 / -15)	2,50	3,21	4,88	B	2,80	3,61	3,61	A	576 €
FTXN35L9 / RXN35L9	(+10 / -15)	3,20	3,22	5,05	B	3,50	3,61	3,81	A	667 €
FTXN50L9 / RXN50L9	(-10 / -15)	5,45	3,21	4,70	B	5,62	3,61	3,46	A	993 €
FTXN60L9 / RXN60L9	(-10 / -15)	6,21	3,22	4,61	B	6,40	3,62	3,48	A	1.097 €

## STENSKJE ENOTE - COMFORT



FTX20JV / RX20JV	(+10 / -15)	2,00	3,64	5,63	A+	2,50	4,24	4,67	A++	668 €
FTX25JV / RX25JV	(+10 / -15)	2,50	3,42	5,63	A+	2,80	4,06	4,50	A+	689 €
FTX35JV / RX35JV	(+10 / -15)	3,30	3,37	5,66	A+	3,50	3,76	4,14	A+	793 €
FTX50GV / RX50GV	(-10 / -15)	5,00	3,23	5,63	A+	5,80	3,63	4,08	A+	1.215 €
FTX60GV / RX60GV	(-10 / -15)	6,00	3,02	5,10	A	7,00	3,43	3,74	A	1.349 €
FTX71GV / RX71GV	(-10 / -15)	7,10	3,02	4,93	B	8,20	3,22	3,45	A	1.545 €

## STENSKJE ENOTE - PROFESSIONAL s tedenskim tajmerjem



FTXS20K / RXS20K	(-10 / -15)	2,00	4,65	5,71	A+	2,50	4,55	4,75	A++	859 €
FTXS25K / RXS25K	(-10 / -15)	2,50	4,39	6,37	A++	2,80	4,52	4,63	A++	906 €
FTXS35K / RXS35K	(-10 / -15)	3,50	4,17	6,97	A++	4,00	4,76	4,71	A++	1.017 €
FTXS42K / RXS42K	(-10 / -15)	4,20	3,56	6,60	A++	5,40	4,12	4,09	A+	1.329 €
FTXS50K / RXS50K	(-10 / -15)	5,00	3,55	6,60	A++	5,80	4,00	4,10	A+	1.542 €
FTXS60G / RXS60F	(-10 / -15)	6,00	3,02	5,35	A	7,00	3,43	3,75	A	1.828 €
FTXS71G / RXS71F	(-10 / -15)	7,10	3,02	5,23	A	8,20	3,22	3,59	A	2.086 €

\* z nastavitvijo je možno delovanje v režimu hlajenja do -15°C

## STENSKJE ENOTE - EMURA s tedenskim tajmerjem



FTXG25JW / RXG25K bela	(-10 / -15)	2,50	4,46	6,53	A++	3,40	4,36	4,34	A+	1.093 €
FTXG35JW / RXG35K bela	(-10 / -15)	3,50	3,93	6,51	A++	4,00	4,04	4,23	A+	1.249 €
FTXG50JW / RXG50K bela	(-10 / -15)	5,00	3,21	5,45	A	5,80	3,63	3,87	A	1.777 €
FTXG25JA / RXG25K Aluminij	(-10 / -15)	2,50	4,46	6,53	A++	3,40	4,36	4,34	A+	1.132 €
FTXG35JA / RXG35K Aluminij	(-10 / -15)	3,50	3,93	6,51	A++	4,00	4,04	4,23	A+	1.335 €
FTXG50JA / RXG50K Aluminij	(-10 / -15)	5,00	3,21	5,45	A	5,80	3,63	3,87	A	1.916 €

## STENSKJE ENOTE - URURU SARARA

(možnost prezračevanja in uravnavanja vlage)



FTXR28E / RXR28E	(-10 / -20)	2,80	5,00	4,91	B	3,60	5,14	5,08	A++	1.799 €
FTXR42E / RXR42E	(-10 / -20)	4,20	4,00	5,46	A	5,10	4,32	4,50	A+	1.886 €
FTXR50E / RXR50E	(-10 / -20)	5,00	3,42	5,22	A	6,00	3,97	4,27	A+	2.205 €

## TALNE ENOTE - NEXURA s tedenskim tajmerjem



FVXG25K / RXG25K	(-10 / -15)	2,50	4,55	6,46	A++	3,40	4,36	4,56	A+	1.365 €
FVXG35K / RXG35K	(-10 / -15)	3,50	3,68	6,33	A++	4,50	3,72	3,93	A	1.545 €
FVXG50K / RXG50K	(-10 / -15)	5,00	3,29	5,31	A	5,80	3,67	4,13	A+	2.239 €

## TALNE ENOTE s tedenskim tajmerjem



FVXS25F / RXS25K	(-10 / -15)	2,50	4,39	4,71	B	3,40	4,30	4,38	A+	1.039 €
FVXS35F / RXS35K	(-10 / -15)	3,50	3,43	4,93	B	4,50	3,69	3,83	A	1.238 €
FVXS50F / RXS50K	(-10 / -15)	5,00	3,23	5,53	A	5,80	3,63	3,62	A	1.675 €

\* z nastavitvijo je možno delovanje v režimu hlajenja do -15°C

## FLEXI ENOTE (talna ali stropna postavitve notranje enote)



FLXS25B / RXS25K	(-10 / -15)	2,50	3,85	4,46	C	3,40	3,47	3,63	A	1.004 €
FLXS35B / RXS35K	(-10 / -15)	3,50	3,10	4,49	C	4,00	3,25	3,42	A	1.211 €
FLXS50B / RXS50K	(-10 / -15)	4,90	2,85	5,09	B	6,10	3,35	3,68	A	1.645 €

\* z nastavitvijo je možno delovanje v režimu hlajenja do -15°C

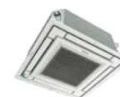
## KANALSKE ENOTE



FDXS25F / RXS25K	(-10 / -15)	2,40	3,72	5,08	B	3,20	3,90	4,19	A+	1.097 €
FDXS35F / RXS35K	(-10 / -15)	3,40	3,21	4,82	B	4,00	3,39	3,81	A	1.295 €
FDXS50F / RXS50K	(-10 / -15)	5,00	3,03	5,12	A	5,80	3,10	3,41	A	1.852 €
FDXS60F / RXS60F	(-10 / -15)	6,00	2,91	5,50	A	7,00	3,21	3,51	A	2.241 €

\* z nastavitvijo je možno delovanje v režimu hlajenja do -15°C

## KASETNE STROPNE ENOTE 600 X 600 mm



FFQ25C.WR** / RXS25K	(-10 / -15)	2,50	3,42	4,36	C	3,40	3,48	3,75	A	1.483 €
FFQ35C.WR** / RXS35K	(-10 / -15)	3,40	3,09	4,53	C	4,00	3,33	3,49	A	1.585 €
FFQ50C.WR** / RXS50K	(-10 / -15)	4,70	2,61	5,14	A	5,50	2,81	3,41	A	1.945 €
FFQ60C.WR** / RXS60F	(-10 / -15)	5,80	2,80	5,04	B	7,00	2,81	3,41	A	2.363 €
FFQ25C.IR** / RXS25K	(-10 / -15)	2,50	3,42	4,36	C	3,40	3,48	3,75	A	1.556 €
FFQ35C.IR** / RXS35K	(-10 / -15)	3,40	3,09	4,53	C	4,00	3,33	3,49	A	1.659 €
FFQ50C.IR** / RXS50K	(-10 / -15)	4,70	2,61	5,14	A	5,50	2,81	3,41	A	2.024 €
FFQ60C.IR** / RXS60F	(-10 / -15)	5,80	2,80	5,04	B	7,00	2,81	3,41	A	2.438 €

\* z nastavitvijo je možno delovanje v režimu hlajenja do -15°C

\*\* .WR - kasetna enota z masko BYFQ60B in žičnim stenskim daljincem s tedenskim tajmerjom BRC1E52B

\*\* .IR - kasetna enota z masko BYFQ60B in z infrardečim daljincem BRC7F530W



## ČISTILEC ZRAKA

MODEL	VPC v EUR
MC70LVM	423,00 €

## ČISTILEC IN VLAŽILEC ZRAKA

MODEL	VPC v EUR
MCK75JVM-K	495,00 €



Specifikacija	režim delovanja HLAJENJE / GRETJE	hlajenje kW	SEER	razred energetske učinkovitosti	gretje kW	SCOP	razred energetske učinkovitosti	VPC brez DDV v EUR
2MXS40H	(+10 / -15)	4,00	6,61	A++	4,40	4,12	A+	949 €
2MXS50H	(+10 / -15)	5,00	6,61	A++	5,70	4,00	A+	1.127 €
3MXS52E	(-10 / -15)	5,20	7,15	A++	6,80	4,31	A+	1.367 €
3MXS68G	(-10 / -15)	6,80	5,34	A	8,60	4,00	A+	1.877 €
4MXS68F	(-10 / -15)	6,80	5,68	A+	8,60	4,15	A+	2.079 €
4MXS80E	(-10 / -15)	8,00	6,16	A++	9,60	4,00	A+	2.426 €
5MXS90E	(-10 / -15)	9,00	6,42	A++	10,40	4,19	A+	2.623 €

**SEER/SCOP so računani, ko je zunanja enota povezana s spodaj podanimi notranjimi enotami**

2MXS40H = FTXS20K + FTXS20K

2MXS50H = FTXS25K + FTXS25K

3MXS40K = FTXS20K + FTXS20K

3MXS52E = CTXS15K + CTXS15K + FTXS25K

3MXS68G = CTXS15K + FTXS20K + FTXS35K

4MXS68F = CTXS15K + CTXS15K + FTXS20K + FTXS20K

4MXS80E = CTXS15K + CTXS15K + CTXS15K + FTXS35K

5MXS90E = CTXS15K + CTXS15K + FTXS20K + FTXS20K + FTXS20K



## NOTRANJE STENSKÉ ENOTE s tedenskim tajmerjem



CTXS15K	1,5	1,7	269 €
FTXS20K	2,0	2,5	318 €
FTXS25K	2,5	2,8	326 €
CTXS35K	3,5	4,0	349 €
FTXS35K	3,5	4,0	377 €
FTXS42K	4,2	5,4	474 €
FTXS50K	5,0	5,8	587 €
FTXS60G	6,0	7,0	698 €
FTXS71G	7,1	8,2	806 €
FTXG25J - W bela EMURA	2,5	3,4	435 €
FTXG35J - W bela EMURA	3,5	4,0	479 €
FTXG50J - W bela EMURA	5,0	5,8	657 €
FTXG25J - A aluminij EMURA	2,5	3,4	472 €
FTXG35J - A aluminij EMURA	3,5	4,0	565 €
FTXG50J - A aluminij EMURA	5,0	5,8	796 €

## NOTRANJE TALNE ENOTE - NEXURA s tedenskim tajmerjem



FVXG25K	2,5	3,4	705 €
FVXG35K	3,5	4,5	775 €
FVXG50K	5,0	5,8	1.119 €

## NOTRANJE TALNE ENOTE s tedenskim tajmerjem



FVXS25F	2,5	3,4	459 €
FVXS35F	3,5	4,5	598 €
FVXS50F	5,0	5,8	720 €

## NOTRANJE FLEXI ENOTE



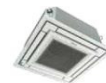
FLXS25B	2,5	3,4	424 €
FLXS35B	3,5	4,0	571 €
FLXS50B	4,9	6,1	690 €

## NOTRANJE KANALSKE ENOTE



FDXS25F	2,4	3,2	517 €
FDXS35F	3,4	4,0	655 €
FDXS50F	5,0	5,8	897 €
FDXS60F	6,0	7,0	1.111 €

## NOTRANJE KASETNE ENOTE 600 X 600



FFQ25C - kasetna enota BYFQ60CW - maska za kasetno enoto BRC7F530W - infra daljinski upravljalac	2,5	3,2	976 €
FFQ25C - kasetna enota BYFQ60CW - maska za kasetno enoto BRC1E52B - žični, stenski upravljalac	2,5	3,2	903 €
FFQ35C - kasetna enota BYFQ60CW - maska za kasetno enoto BRC7F530W - infra daljinski upravljalac	3,4	4,0	1.019 €
FFQ35C - kasetna enota BYFQ60CW - maska za kasetno enoto BRC1E52B - žični, stenski upravljalac	3,4	4,0	945 €
FFQ50C - kasetna enota BYFQ60CW - maska za kasetno enoto BRC7F530W - infra daljinski upravljalac	4,7	5,5	1.069 €
FFQ50C - kasetna enota BYFQ60CW - maska za kasetno enoto BRC1E52B - žični, stenski upravljalac	4,7	5,5	990 €
FFQ60C - kasetna enota BYFQ60CW - maska za kasetno enoto BRC7F530W - infra daljinski upravljalac	5,8	7,0	1.308 €
FFQ60C - kasetna enota BYFQ60CW - maska za kasetno enoto BRC1E52B - žični, stenski upravljalac	5,8	7,0	1.233 €

NETIChome  WiFi

NETIC	osnovna enota	160 €
NEWAC	IR oddajnik	110 €

NETIChome rešitev omogoča brezžični nadzor vseh klimatskih naprav, ki imajo IR sprejemnik, preko pametnega telefona ali tablice (Android, iPada ali iPhona) ali preko osebnega računalnika.

NETIChome ni proizvod MITSUBISHI ELECTRIC, več informacij na spletni strani [www.netichome.com/sl/](http://www.netichome.com/sl/)